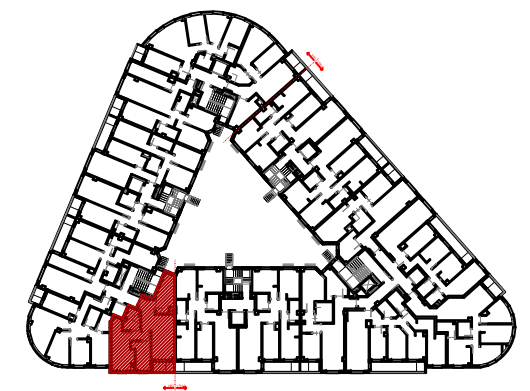
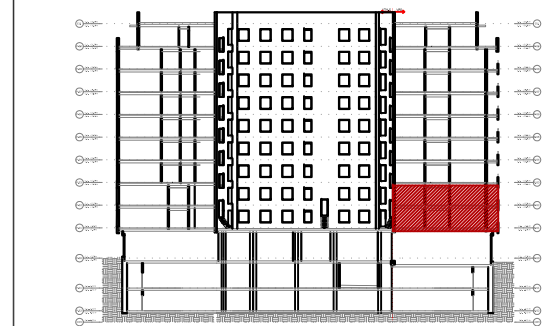


# VIVIENDAS EN LA PARCELA 1

AREA POLIDEPORTIVO - TARTANGA ERANDIO



## PORTAL 3 - MANO A PLANTA de 1º a 2º

Superficie útil cerrada.....	68.29 m <sup>2</sup>
Superficie útil tendedero.....	1.51 m <sup>2</sup>
Superficie útil terraza.....	2.40 m <sup>2</sup>
Superficie útil total computable.....	70.25 m <sup>2</sup>

FEBRERO 2022

Promueve

Gestiona

