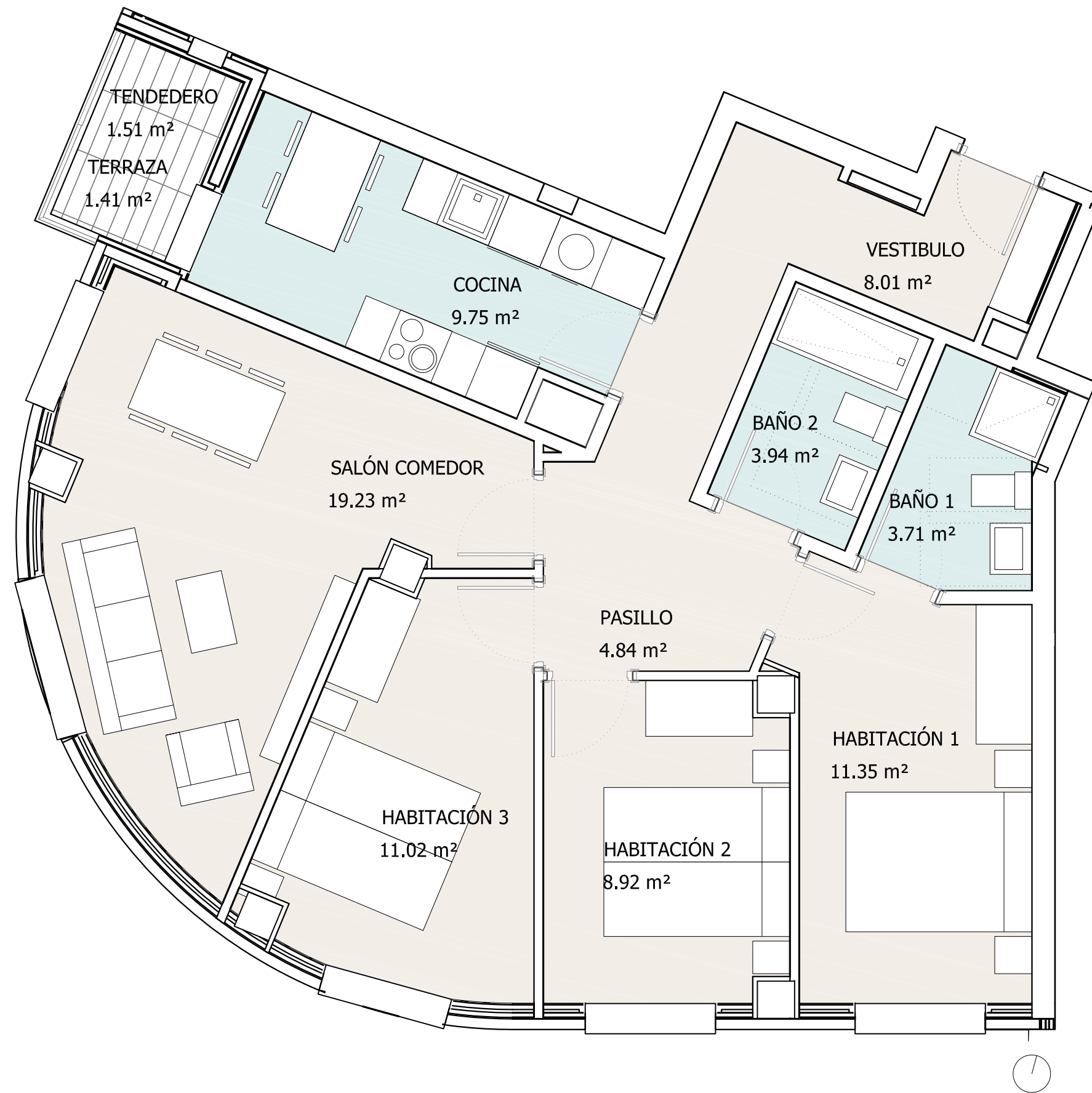
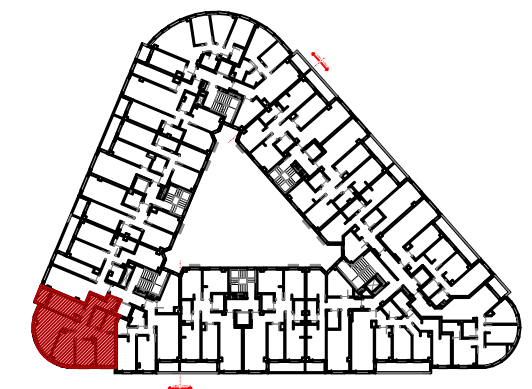
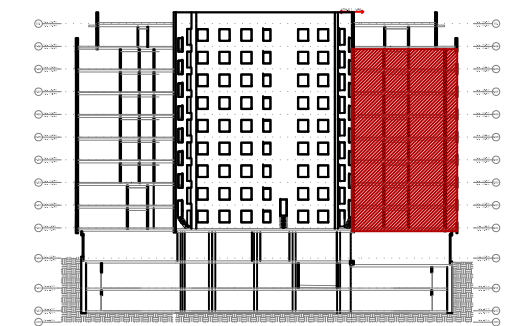


VIVIENDAS EN LA PARCELA 1

AREA POLIDEPORTIVO - TARTANGA ERANDIO



PORTAL 3 - MANO B
PLANTA de 1º a 8º

Superficie útil cerrada.....	80.77 m ²
Superficie útil tendedero.....	1.51 m ²
Superficie útil terraza.....	1.41 m ²
Superficie útil total computable.....	82.24 m ²

FEBRERO 2022

Promueve

Gestiona

