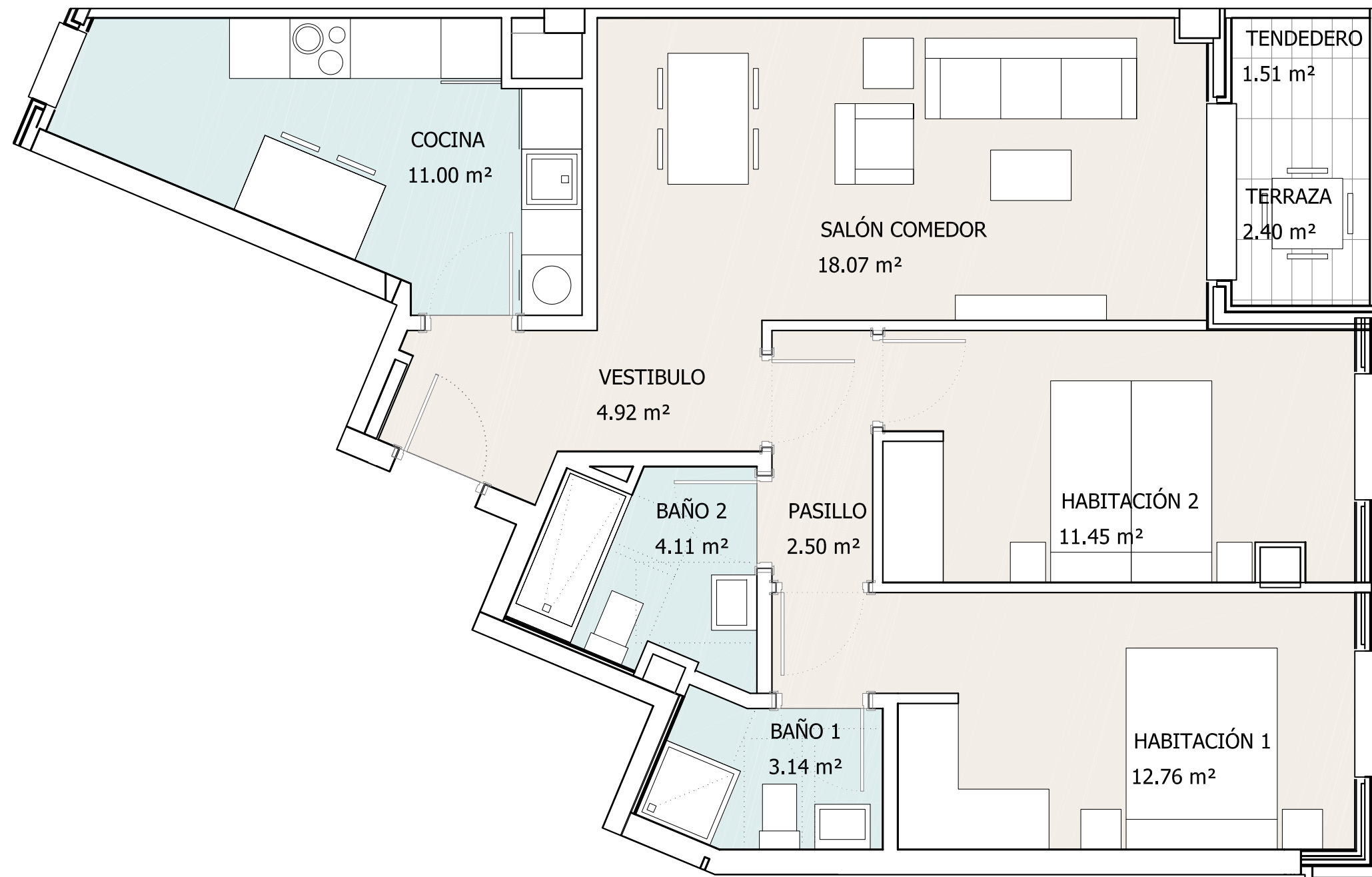
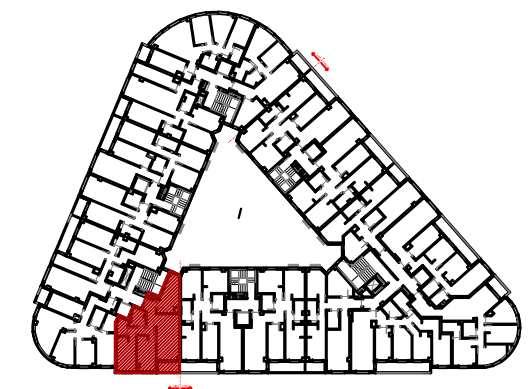
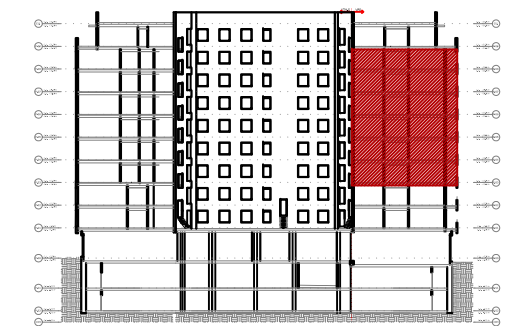


VIVIENDAS EN LA PARCELA 1

AREA POLIDEPORTIVO - TARTANGA ERANDIO



PORTAL 3 - MANO A PLANTA de 3º a 8º

Superficie útil cerrada.....	67.95 m ²
Superficie útil tendedero.....	1.51 m ²
Superficie útil terraza.....	2.40 m ²
Superficie útil total computable.....	69.91 m ²

FEBRERO 2022

Promueve

Gestiona

