

# TOP views

C./ Teide  
29631 Benalmádena (Málaga)

Portal 2. **ÁTICO D.**  
VIVIENDA DE 3 DORMITORIOS

## SUPERFICIE ÚTIL

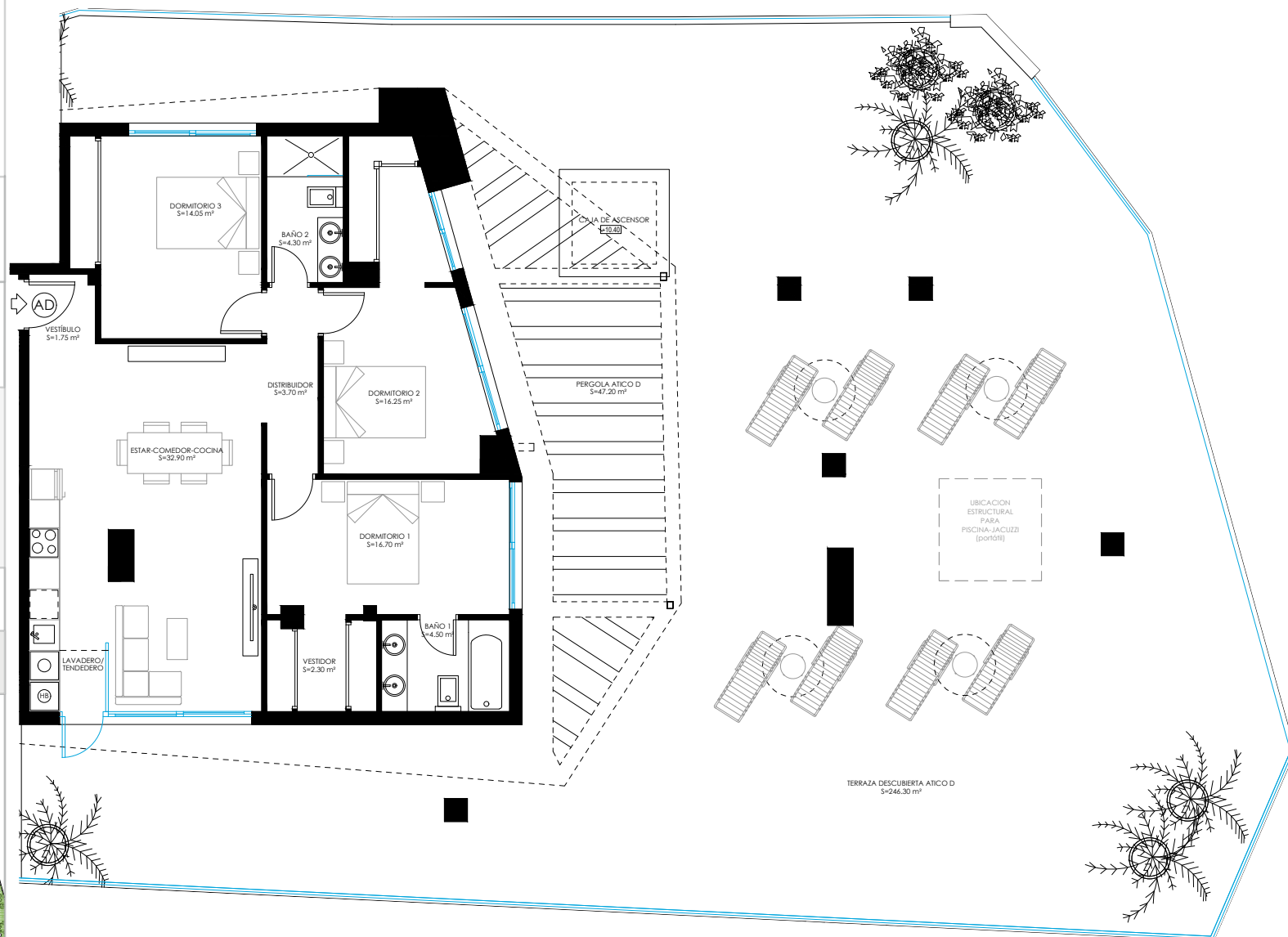
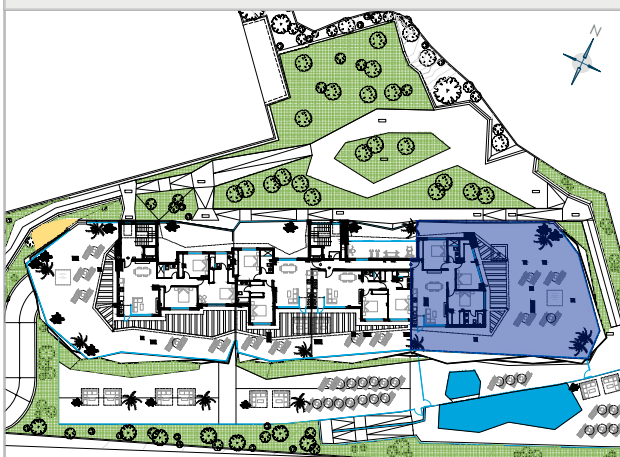
Interior 96,45 m<sup>2</sup>

Terraza 293,50 m<sup>2</sup>

**SUPERFICIE ÚTIL TOTAL: 389,95 m<sup>2</sup>**

SUPERFICIE ÚTIL TOTAL:  
DE ACUERDO AL RD 218/2005 106,10 m<sup>2</sup>

**SUPERFICIE CONSTRUIDA TOTAL: 399,80 m<sup>2</sup>**



ESCALA GRÁFICA



(\*) Este plano puede sufrir modificaciones en función del desarrollo de la promoción. El amueblamiento reflejado tiene únicamente efectos decorativos. La Dirección Facultativa se reserva el derecho de efectuar los cambios necesarios por motivos funcionales, estéticos y legales que pudieran producirse, sin que ello suponga una merma en la calidad de la construcción. Cotas orientativas.