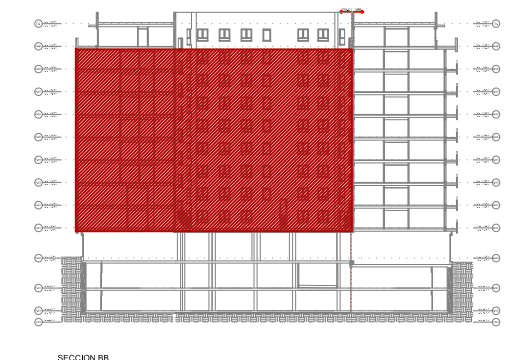
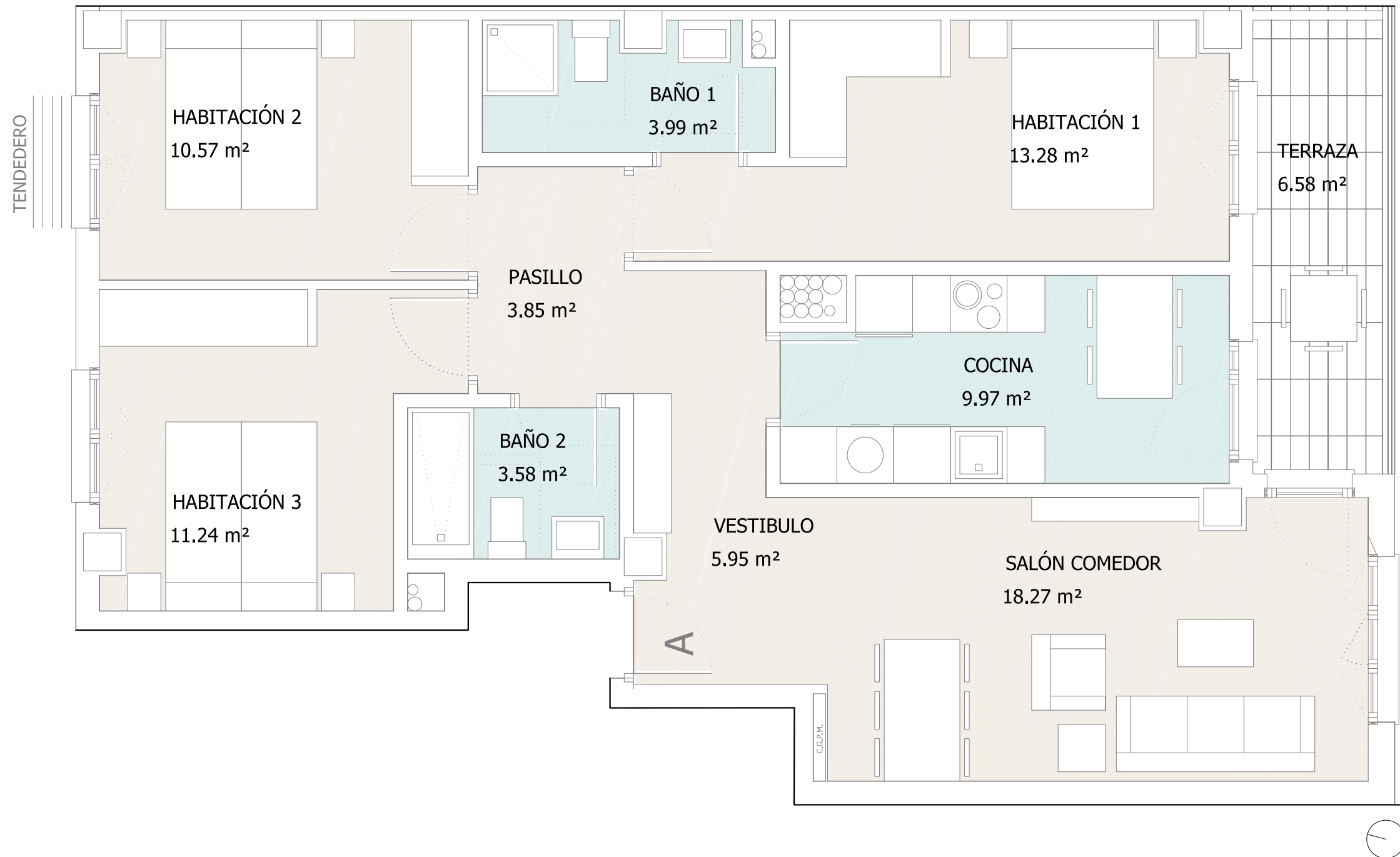


VIVIENDAS EN LA PARCELA 1

AREA POLIDEPORTIVO - TARTANGA ERANDIO



PORTAL 4 - MANO A PLANTA de 1º a 8º

Superficie útil cerrada.....	80.70 m ²
Superficie útil terraza.....	6.58 m ²
Superficie útil total computable.....	83.99 m ²

ABRIL 2022

Promueve

Gestiona

