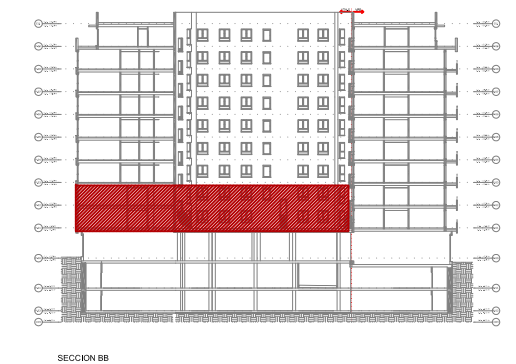
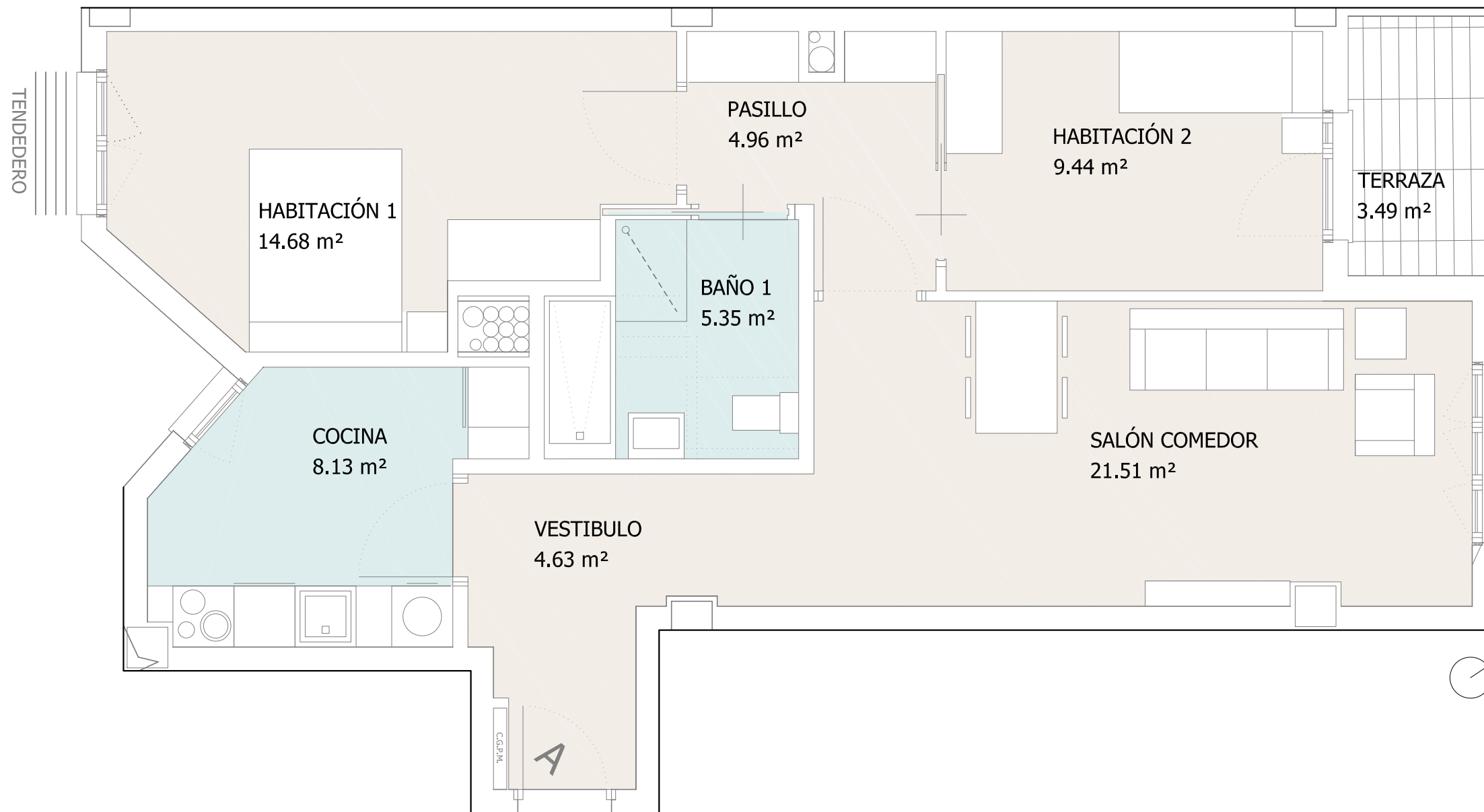


VIVIENDAS EN LA PARCELA 1

AREA POLIDEPORTIVO - TARTANGA ERANDIO



PORTAL 5 - MANO A PLANTA de 1º a 2º

Superficie útil cerrada.....	68.70 m ²
Superficie útil terraza.....	3.49 m ²
Superficie útil total computable.....	70.45 m ²

ABRIL 2022

Promueve

Gestiona

