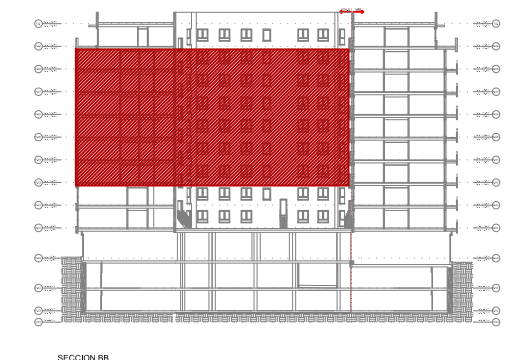
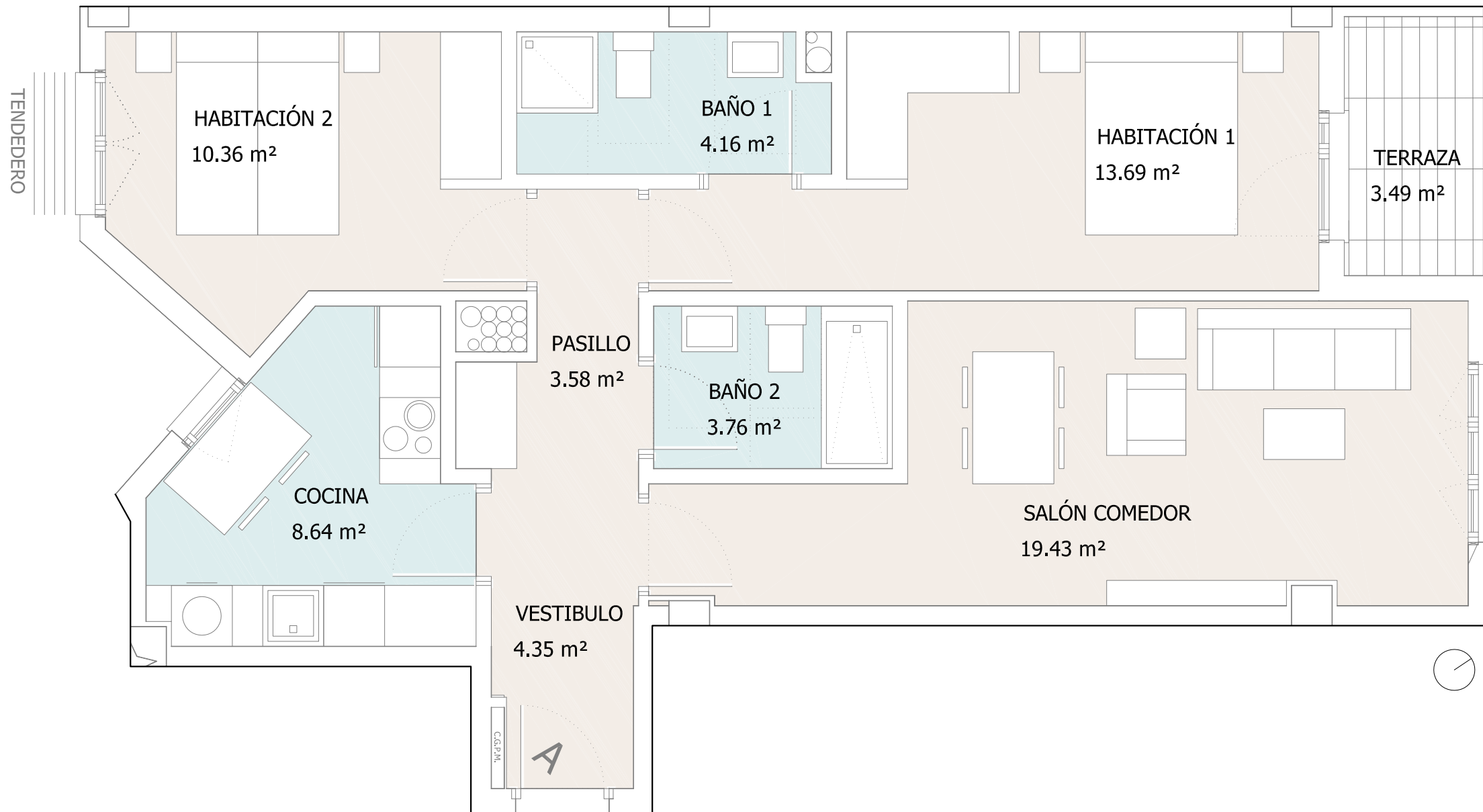


VIVIENDAS EN LA PARCELA 1

AREA POLIDEPORTIVO - TARTANGA ERANDIO



PORTAL 5 - MANO A PLANTA de 3º a 8º

Superficie útil cerrada.....	67.97 m ²
Superficie útil terraza.....	3.49 m ²
Superficie útil total computable.....	69.72 m ²

ABRIL 2022

Promueve

Gestiona

