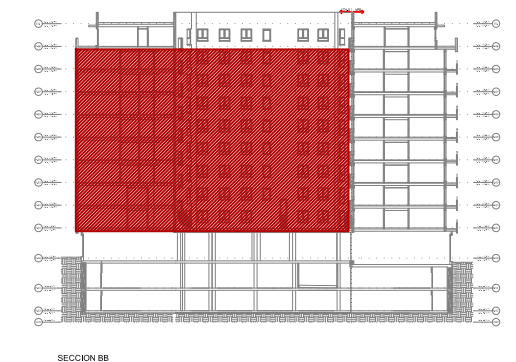
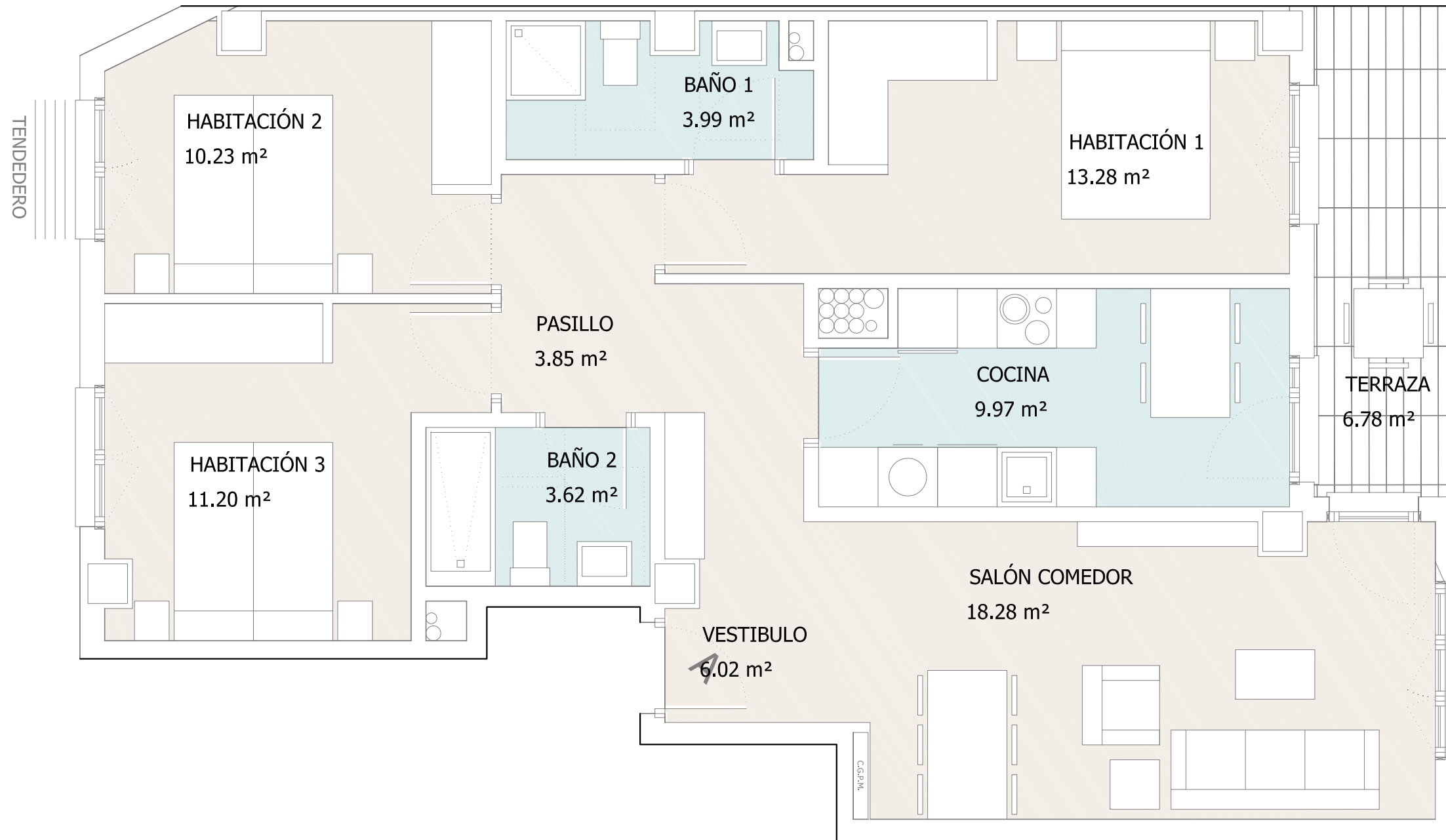


# VIVIENDAS EN LA PARCELA 1

## AREA POLIDEPORTIVO - TARTANGA ERANDIO



### PORTAL 6 - MANO A PLANTA de 1º a 8º

Superficie útil cerrada.....	80.44 m <sup>2</sup>
Superficie útil terraza.....	6.78 m <sup>2</sup>
Superficie útil total computable.....	83.83 m <sup>2</sup>

ABRIL 2022

Promueve

Gestiona

