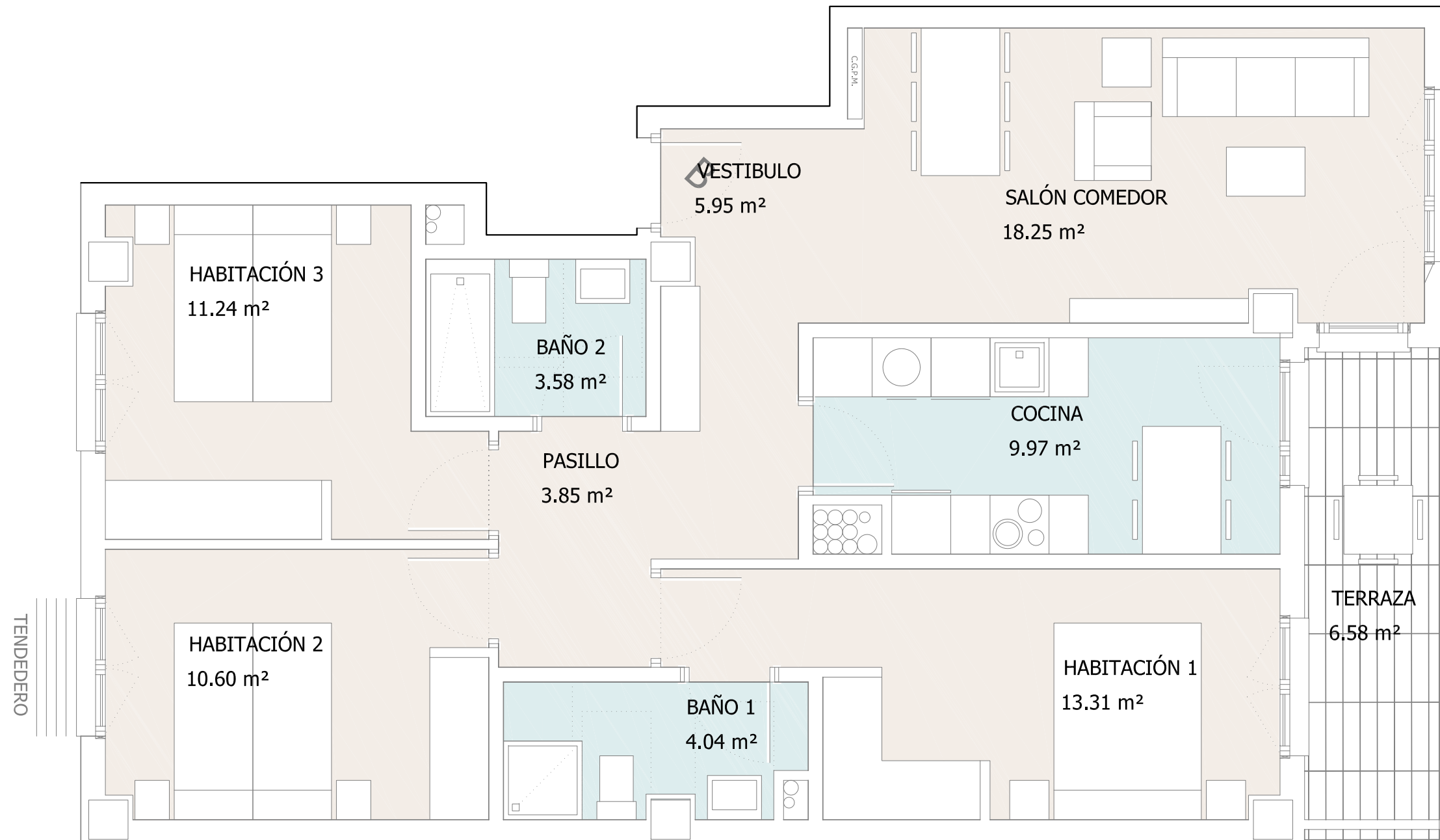
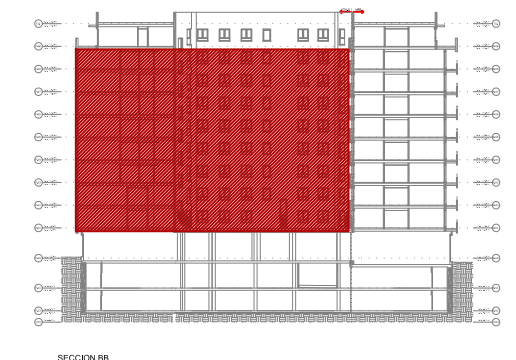


# VIVIENDAS EN LA PARCELA 1

## AREA POLIDEPORTIVO - TARTANGA ERANDIO



### PORTAL 6 - MANO B PLANTA de 1º a 8º

Superficie útil cerrada.....	80.79 m <sup>2</sup>
Superficie útil terraza.....	6.58 m <sup>2</sup>
Superficie útil total computable.....	84.08 m <sup>2</sup>

ABRIL 2022

Promueve

Gestiona

